

Weihnachtsträtsel 2012



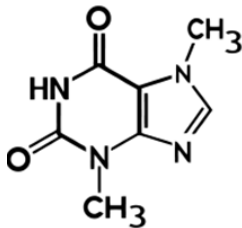
Dieses Jahr haben wir es mit einem werkstoffkundlichen Kriminalfall zu tun. Aber nicht verzagen, auch Nicht Chemiker haben eine Chance.

Doch nun zu den Fakten:

Ein Täter, der juristisch noch dem Jugendstrafrecht unterliegt, öffnet heimlich eine Türe und entwendet einen Gegenstand. Danach schließt er die Türe wieder, ohne dass jemand etwas bemerkt.

Am nächsten Tag öffnet er in aller Öffentlichkeit die Türe und lässt sie offen stehen. Danach entfernt er sich, als wäre nichts geschehen.

Die Kollegen des Spurensicherungsteams haben Reste der Beute analysiert und die folgende Formel im Labor ermittelt:



Aus welchem Material ist der entwendete Gegenstand?

Frohe Weihnachten und alles Gute für das neue Jahr

Bernd Gimpel

P.S. Sollten der Kopf zu sehr rauchen, dann schicken Sie mir einfach eine Mail.

[Datenanalyse](#) [DoE](#) [FMEA](#) [Kreatives Konstruieren](#) [Kreativworkshops](#) [Minitab](#) [Poka Yoke](#)
[Problemlösung](#) [QFD](#) [Risk Man](#) [Roadmapping](#) [SPC](#) [Statgraphics](#) [Stressmanagement](#) [TRIZ](#)

qe - Quality Engineers

Dr. Bernd Gimpel
Brühlstr. 1
D-52080 Aachen
Tel. +49 241 95195-00
Fax +49 241 95195-02
bernd.gimpel@qeweb.de
www.qeweb.de

Lösung:



Der Gegenstand ist aus Schokolade und die Türe gehört zu einem Adventskalender.